



QUEEN MARY 2



O Queen Mary 2 é o único transatlântico do mundo a oferecer travessias regulares entre Nova Iorque e Southampton. Foi inaugurado em 2004 como o maior navio de passageiros do mundo e hoje continua sendo o maior transatlântico já construído.

O Queen Mary 2 combina perfeitamente a herança britânica clássica com as marcas da nostalgia, opulência e estilo da Cunard, evidentes nas espaçosas escadas, no Grand Ballroom e no Promenade Deck.

É um dos navios mais espaçosos do mar, com 14 decks de lounges e bares, lojas, desportos e até um planetário marítimo. O navio tem três piscinas, Mareel Wellness and Beauty, nada menos que 10 opções gastronómicas e uma das maiores pistas de dança do mar

Dados importantes

Comprimento	345 metros
Toneladas	149,215 toneladas brutas
Altura	61,87 metros sobre a água
Largura	39,92 metros
Capacidade	2,691 passageiros
Tripulação	1,250
Calado	9,75 metros
Velocidade máxima	28 nós ou 51,85km/h





Restaurante Britannia

Características do Queen Mary 2.

O magnífico Queen Mary 2 da Cunard apresenta algumas das melhores cabines no mar. O navio oferece 1.353 cabines, a 73% delas com varanda privativa (983 suites e cabines).

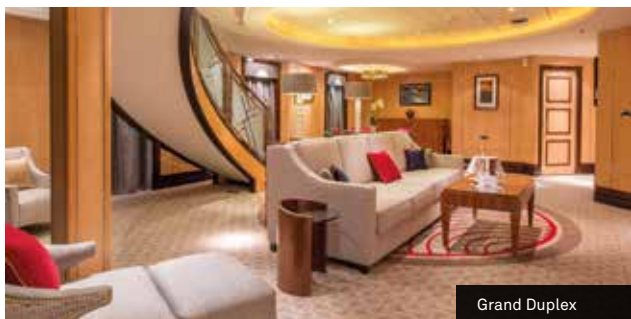
São 11 tipos diferentes de cabines, incluindo 172 suites e duplex, além de dois apartamentos Grand Duplex de 209 m² cada um. Além disso, o navio oferece 15 cabines individuais com grandes janelas voltadas para o oceano.

O Queen Mary 2 abriga o único canil no mar e é o único que transporta regularmente animais de estimação através do Atlântico. Donos de animais de estimação podem acessar o canil durante a viagem. Eles estão equipados com um poste de luz que foi colocado originalmente em frente à antiga sede mundial da Cunard, em Liverpool, e um hidrante de Nova Iorque, para que os animais de estimação dos nossos hóspedes se sintam em casa.

Os interiores do Queen Mary 2 foram completamente renovados em 2016. Renovou-se o Restaurante casual Kings Court, enquanto o Grand Lobby de cinco andares se beneficiou de novos tapetes estrela e a retirada dos elevadores internos, que melhoraram muito o espaço útil desta área.

O Mareel Wellness and Beauty Spa do Queen Mary 2 é um santuário relaxante de calma. As saunas a vapor e uma exclusiva piscina de talassoterapia proporcionam total tranquilidade. Massagens e tratamentos especializados permitir-lhe-ão desfrutar de uma experiência única.

Para os viajantes ativos, o Queen Mary 2 tem um ginásio totalmente equipado, bem como várias piscinas (interior e exterior) e amplo espaço de deck aberto. Oferece vistas soberbas sobre o oceano. Uma viagem a bordo do Queen Mary 2 permite aos hóspedes uma oportunidade única de atravessar o Atlântico, bem como ver as auroras boreais, navegar pelo famoso Canal de Suez ou descobrir as delícias do Oriente Médio.



Grand Duplex

Gastronomia a bordo do Queen Mary 2.

A equipe de culinária da Cunard atualiza regularmente os menus, criando experiências gastronômicas emocionantes através da grande variedade de restaurantes e bares do Queen Mary 2.

O Restaurante Britannia é uma das maiores salas de jantar principais impressionantes a bordo, com dois decks unidos por uma grande escada. O ponto focal da sala é uma tapeçaria gigante do transatlântico partindo de Nova Iorque, obra de Barbara Broekman. O restaurante Britannia Club está localizado num anexo íntimo ao restaurante principal Britannia. Aqui irá encontrar a mesma elegância intemporal, mas com uma atmosfera clube gastronômico aberto.

O sofisticado e intimista restaurante Princess Grill serve alguns dos melhores pratos do mar. Para emparelhar as opções gastronômicas, sommeliers especializados orientarão os hóspedes através da renomada carta de vinhos Cunard.

Os hóspedes do Queens Grill Suites têm uma mesa reservada no renomado restaurante Queens Grill. Aqui, os comensais serão recebidos com calorosas boas-vindas antes de se sentarem para aproveitar ao máximo o requinte em alto mar. Cada prato utiliza os melhores ingredientes, preparados pelos melhores chefs, e cada refeição é um evento culinário servido com o nosso exemplar serviço White Star.

O restaurante alternativo da Cunard, "Steakhouse at The Verandah", celebra o melhor da terra e do mar, com ingredientes de qualidade superior de ambos os lados do Atlântico. Selecionados pela sua origem, os bifes são dos melhores como o wagyu macio e amanteigado e a carne saborosa Black Angus, cozinhados à perfeição.

Outras opções gastronômicas do Queen Mary 2 são

- ◆ Buffet Kings Court, aberto para o pequeno-almoço, almoço e jantar, assim como para aperitivos fora do horário normal. À noite, parte deste restaurante se transforma num elegante restaurante alternativo, sobre o qual encontrará mais informação a bordo.
- ◆ Chef's Galley oferece comida grelhada, como hambúrgueres, hotdogs quentes e batatas fritas.
- ◆ Golden Lion é um pub britânico tradicional do navio e serve almoços e jantares gastropub com pratos favoritos como Fish and Chips, Chicken Tikka Masala e a Torta do Dia.
- ◆ Carinthia Lounge serve pequeno-almoço ligeiro e refrescos durante todo o dia.
- ◆ Boardwalk Café oferece aperitivos informais ao ar livre.





Queens Room

Bares e lounges.

O Queens Room é o lugar onde se celebram esplêndidas noites de gala com dança na grande pista. Illuminations é o luxuoso cinema 3D, planetário e sala de conferências do navio. Shows de planetário são apresentados aqui durante os dias de navegação e uma seleção de filmes (2D e 3D) são oferecidos durante a viagem. Ao redor do magnífico Grand Lobby do navio estão as boutiques de luxo. Elas oferecem uma ampla gama de produtos, desde souvenirs e presentes tentadores a joias requintadas e roupas de designers.

Os amantes de doces e café podem relaxar no elegante lobby Art Déco de Sir Samuel – principal nomeado após o fundador da Cunard Line, Sir Samuel Cunard. Aqui encontrará chá, café e chocolate quente.

O sereno Carinthia Lounge oferece o lugar perfeito para relaxar e conversar com amigos ou um bom livro, bem como para desfrutar de pequenos-almoços e almoços ligeiros acompanhados de chás de primeira qualidade, café e pastelaria artesanal. Quando o sol se põe, a atmosfera do Carinthia Lounge se transforma num aconchegante

espaço noturno, onde os vinhos, cuidadosamente selecionados, são harmonizados com degustação de pratos apreciados em meio a um entretenimento descontraído.

O icônico Commodore Club da Cunard domina majestosamente a proa do Queen Mary 2 e oferece gloriosas vistas panorâmicas enquanto navega em direção ao horizonte. Aqui vários músicos tocam, assim como nos vários bares e lounges de todo o navio

Cunard Insights™.

O programa de enriquecimento Cunard Insights™ oferece palestras, seminários e debates a cargo de conhecidos historiadores, exploradores, diplomáticos, políticos, científicos e outros especialistas. Organizado no espetacular Illuminations do Queen Mary 2, ou nas salas de estúdio mais íntimas de ConneXions, o programa se esforça por atrair, iluminar e entreter ao longo de cada viagem.

Dados curiosos.

- ◆ O Queen Mary 2 tem 14 pontes e alcança uns 62 m sobre a linha de flutuação, o que equivale à altura de um edifício de 23 andares.
- ◆ Entre a tripulação há mais de 50 nacionalidades.
- ◆ O Convés de madeira que rodeia o navio tem quase 600 metros de comprimento.
- ◆ Queen Mary 2 oferece conectividade Wi-Fi e GSM em todas as cabines e zonas públicas chave para que os hóspedes possam manter-se em contacto com os seus amigos e familiares queridos durante as suas viagens.
- ◆ A biblioteca do Queen Mary 2 é a maior do mar, com mais de 8.000 livros de capa dura, 500 livros de bolso e 200 audiolivros.
- ◆ O Queen Mary 2 tem dois apitos enormes de 2,1 m de comprimento, ou cornos, unidos à chaminé. O apito de estibordo (lado direito) é o original do primeiro Queen Mary. Os dois apitos emitem uma nota "A" grave e profunda que pode ouvir-se a 16 km de distância
- ◆ O navio tem 3 âncoras de 23 toneladas cada uma.
- ◆ Os motores do navio produzem suficiente força para lançar um jumbo. Há quatro motores diesel e duas turbinas de gás. Cada motor diesel mede 12,5 m de comprimento e pesa 217 toneladas.
- ◆ O Queen Mary 2 dispõe de três hélices de proa que lhe permitem girar sobre si mesmo em porto sem necessidade de rebocadores. Um pequeno joystick situado na ponte de comando permite manobrá-lo lateralmente ou em ângulo.
- ◆ O navio tem quatro estabilizadores, cada um dos quais pesa 70 toneladas e sobressai 6,2 m do casco, que juntos podem reduzir o balanço do navio em 90%.

